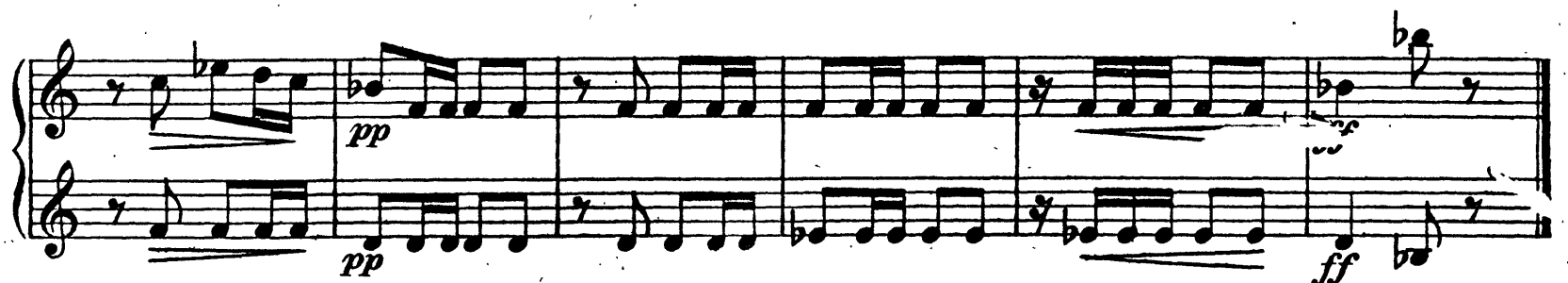


Darius Milhaud  
Saudades do Brasil, Op. 67

Trompettes en Ut  
OUVERTURE

Animé  
à 2 pavillon en l'air



# Trompettes en Ut

## I. SOROCABA

Modéré (A) von (B)

10 6 *mf* *animez un peu*

*mf* *animez un peu*

*f* *f*

*Pressez beaucoup* 23

## II. BOTAFOGO

Doucement 10 (A) 10 (B) 10 (C) 2 Flûte

1<sup>re</sup> 30

*mf*

## III. LEME

A l'aise 10 (A) 10 (B) 4 von 1<sup>re</sup> Sourdine 1 (C) 2 6 *animez un peu*

Alto (D) Sans Sourdines *f* *ff*

Sans Sourdines *f* *ff*

# Trompettes en Ut

à 2 *f* **(E)** **(F)** **(G)** Fl. 2 10 10 4

*ppp* *pp* Sourd. *pp*

3

Detailed description: This block contains the first system of music. The top staff is for Trompettes en Ut, starting with a dynamic of *f* and a tempo marking of 'à 2'. It features a melodic line with various accidentals and rests, ending with notes circled in E, F, and G, and a 'Fl.' marking. The piano accompaniment is in the bottom two staves, starting with *ppp* and featuring a triplet of eighth notes. The piano part includes a 'Sourd.' marking and ends with a triplet of eighth notes.

## IV. COPACABANA

Souple **(A)** Cor 10 8 **(B)** *p*

**(C)** *p*

*animez un peu* *ff*

*animez un peu* *ff*

**(D)** 2

**(E)** *ff* cédez *Mouvement du début* 2 3

Detailed description: This block contains the second system of music, titled 'IV. COPACABANA'. It begins with the tempo marking 'Souple' and a dynamic of *p*. The music is divided into sections A, B, C, D, and E. Section A includes a 'Cor' marking and rests of 10 and 8 measures. Section B is marked *p*. Section C is marked *p*. Section D is marked with a '2' and a fermata. Section E is marked *ff* and includes the instruction 'cédez' and 'Mouvement du début'. The piano accompaniment consists of two staves with various rhythmic patterns and dynamics, including *ff* and rests of 2 and 3 measures.

### Trompettes en Ut

**(F)** *pp*

**(G)** *cédez* *Mouv!* *pp*

**(H)** *ppp* 1

Nerveux

### V. IPANEMA

*a 2* *très martelé*

*ff pavillon en l'air*

**(A)** (pavillon normal)

**(B)** *ff*

**(C)** *cédez* *Mouv!* *pp*

**(D)** *cédez* *1er Solo bouchée* *mp*

6 2 2 *Vclles*

# Trompettes en Ut

2<sup>o</sup> Solo  
sons ord.

Flûte

*mp* *f* *cédex* *p*

Mouvement du début

*rall.* *Mouvement*

6 11

## VI. GAVEA

Vivement

à 2

1<sup>er</sup> von

*ff* *fff*

*un peu moins vif*

Bouchées

Bouchées

1 5

10 1

*ff* *ff*

# Trompettes en Ut

## VII. CORCOVADO

**Tranquille**

Fl. **(A)** cédez

bouchée *p*

**Mouv!** **(B)** 10 **(C)** 10 **(D)** 6 Flûte Cédez

**(E) Mouvement** à 2 **(1)** **(2)** Cédez *pp* **Mouv! du début** 1<sup>er</sup> bouchée

*pp* *rall.* **(3)**

## VIII. TIJUCA

**Triste** **(A)** Fl. *sourd.* *pp* **(1)** **(2)** *p*

*sourd.* *pp* *p*

**(B)** **(6)**

**(C)** *f* *ff* **(16)**

*f sans sourdine* *ff*

# Trompettes en Ut

## IX. SUMARE

*Léger sourd.*  
*p*  
*sourd.*

(A) (B) (C) (D) *rall.*  
8 10 10 4

*Mouvement mais plus lent* (E) *Cl* à 2 Bouchées  
*pp*  
von

## X. PAINERAS TACET

## XI. LARANJEIRAS

*Alerte.* Flûte Sourdine (A)  
*pp*  
6 4

1<sup>o</sup> sans sourdine (B) 4  
*pp* *f* *p*

(C) (D)  
4 4

# Trompettes en Ut

Sourdine

pp

Sourdine

pp

sans sourd. *sans ralentir jusqu' a la fin*

1<sup>er</sup>

1 3

pp

ppp

## XII. PAYSANDU

Expressif

von

A

1<sup>er</sup>

pp

1 2<sup>o</sup>

B

pp

1<sup>er</sup> bouchée

(le trémolo sur le sol# doit être fait un peu attaqué et en roulant la langue)

mf

C

21

p