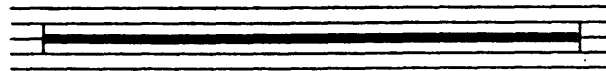


Hector Berlioz
L'Enfance du Christ, Op. 25

Trombe I e II.

I.



Lunga Pausa.

SCENE IV.

17 Andantino maestoso. (♩ = 63)

Bassi.

Cor. I (sord.)

Cor.

Andante misterioso. Recit.

Andante.

Recit.

(♩ = 66)

Clar.

4

16

6

1

18

2

Allegretto. (♩ = 152)

Clar.

1

7

21

1

1

5

4

22

1

Recit. misurato.

12

Andante. (♩ = 66)

Allegro agitato. (♩ = 118)

1

2

Tromboni.

Tromboni.

in B (Si \flat).

17

18

19

20

21

f

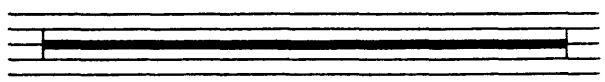
Tacet al Fine.

II e III tacent.

Hector Berlioz
L'Enfance du Christ, Op. 25

Cornetti I e II.

I.



Lunga Pausa.

SCENE IV.

17 Andantino maestoso. (♩ = 63)

1 Bassi. 1 Cor.I.(sord.) 2 Cor. 8

Bassi.

Cor.I.(sord.)

Cor.

Recit. 4 Andante misterioso. Recit. (♩ = 66) 16 6 1 18 2 7/4

Recit.

Andante misterioso. Recit.

Andante.

Clar.

Allegretto. (♩ = 152)

1 2 2 19 5 1 4 3 3 7/4

Clar.

20 1 7 21 1 1 5 4 22 1 12 Recit. misurato.

Tromboni.

Andante. (♩ = 66)

Allegro agitato. (♩ = 118)

7 23 Oboe. 15 24 28 25 18 26 20 27 16

1

2

Tromboni.

Tromboni.

in B (Sib).

17 18 19 20 21 4 a 2. 3 3 3

17

18

19

20

21

f

3 3 3 3 3 3 3 3 3

28

12

Tacet al Fine.

II e III tacent.