

Edward Elgar Violin Concerto, Op. 61

TIMPANI.

I.

Allegro. 1 4 1 1 Celli. 1 Celli.
p f p p

poco string. 2 *a tempo* tr 3 1
3 *fp* *cresc.* 4 3 Bassi. p

tr *poco allargando* 4 *a tempo* 5 VI. I. *stringendo rall.* al -
p < 1 9 4 4 VI. II.

6 *Tempo I^o (poco affrettando)* *largamente* 7 *a tempo* 8 Tuba.
p *cresc.* 6

tr *Come I^a* 9 *molto largamente* *più tranquillo* 1
f p 1 2 *ppp* < *poco* > E in C#

a tempo più lento Solo. *animato* 10 *poco largamente* *a tempo* 11
2 2 3 1 8 Solo. 5

VI. II. 12 Bassi. 1 Celli. 13 *animato*
p p 5 Solo. 2 1

14 *a tempo* *animato* *a tempo* 15 *più tranquillo* *rit.*
3 1 2 VI. I. 1 1

a tempo *poco rit.* 16 *a tempo* *rit.* 17 *a tempo più lento* *colla parte*
6 1 Solo. 5 1 1 2

TIMPANI.

rit. a tempo poco più mosso **18** *colla parte* *molto rit.*

1 Solo. 2 2 Solo.

19 *Tempo I^o* *(poco più lento)* *colla parte* *a tempo, (più lento)* **20** *animato*

4 Solo. *tr* *ppp* 4 C# in D

21 *Tempo I^o*

2 Solo. *p* 1 *p* 5 D in C#

22 *accel.* **23** *molto rit.* *a tempo*

VI. II. *p* 3 VI. II. *tr* Celli. *tr* VI. I. *con passione* *f*

24 *Maestoso.*

tr Celli. *f* 1 *ff* *F# in G* *sf* *sf* *C# in C#* 2 VI. I. *mf*

25 *largamente*

3 *strepitoso* Celli. *ff* *p* Celli. *ff* *p* 6 VI. I. *tr* 3 C# in D G in F#

animato Tromb. III. Celli. **26**

f *sf* *sf*

27 *rit. al - -* *Tempo I^o* *rall.* *colla parte* *rit. a tempo* *rit.*

Vle. #2 *sf* *sf* 1 1 1 3 1

28 *animato* *Solo.* *largamente* **29** *Lento (in tempo)* *animato rit.* *Solo.*

4

30 *rit. molto* *poco a poco cresc. ed animato* *Solo.*

5

animato **31** *Tempo I^o* *animato* **32** *a tempo*

Celli. *p* 4 1 3

animato *a tempo* **33** **34**

1 2 VI. I. 4 VI. I.

tr **35** VI. I. *p* 4 2

36 *lento.* **37** *poco a poco più animato*

f 2 1 Solo. 3 Solo.

38 *tr* *pp* *p* *cresc.* *tr* *tr* *fp*

39 *poco a poco più animato* **40**

1 2 1 VI. I. *p* 1 7

F# in G

41 VI. I. *allargando* *a tempo (più mosso)* **42**

ff *con fuoco* G in F# *ff*

43 **44**

3 VI. II. *mf* 2 VI. I. *tr* *pp*

colla parte *molto largamente* *a tempo*

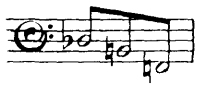
3 1 Celli. *p*

2 VI. I. *tr* 1 Celli. *pp* *poco* *sf* *sf*

4

TIMPANI.

II.



45 *Andante. poco animato a tempo*

46 *poco animato allargando*

47 *poco rit. al - Tempo I^o dim. e più tranquillo Solo. poco rit. a tempo*

48 *rit. colla parte trum 1 a tempo rit. 49 a tempo trum*

50 *animato rit. Solo. a tempo tr 1 colla parte a tempo a tempo*

51 *rit. 52 a tempo Ob. trum 1 molto allarg. poco stringendo*

53 *trum 1*

54 *più mosso 2 trum 2 1 stringendo*

55 *rit. al - tempo trum*

VI. I.

ppp $\leftarrow \rightarrow$ B^b(H) in A

pp $\leftarrow \rightarrow$ F in F[#] *p cresc.* *fp* $\leftarrow \rightarrow$ *f*

sf *pp* $\leftarrow \rightarrow$ *f* *D^b in D^b* *A in B^b(H)*

p *f sf*

TIMPANI.

56 *nobilmente* *trm* 3 VI. I. *più tranquillo* *trmmmmmm*
pp < > B[♯] (H) in A^b ff p

57 *molto rit. Tempo I. poco animato* VI. I.
1 *trm* *trm* *trm* 1 4
F[♯] in F[♯] pp

58 *allargando* *trmmmm* 3 1 *dim. e rit. Solo.* 59 *a tempo* *trmmmm*
pp < > PPP < > 1

60 *rit. a tempo, largamente* *tr* *animato* *rit. a tempo* *trmmmmmm*
1 PPP 1 2 Solo. pp

61 *colla parte* 3 8 VI. I. *animato* *allargando* *rall. trm trm*
A^b in B^b Fl. VI. I. pp

63 *a tempo tranquillo* *colla parte* 64 *più lento* *colla parte* VI. I.
trm *dim.* 1 2 1

molto lento 1 3
ppp

TIMPANI.

III.



Allegro molto.

VI.

65 *molto* 66 *molto*
allargando moderato

Cl. e Fag. 67 *a tempo*

Celli.

68 *vivace* 69 70 *allargando* *poco rit. al* 71 *Molto maestoso.*
(poco meno mosso)

Celli.

72 *allarg.* *a tempo* Ob. I. 73 *a tempo*
poco rit. (poco meno mosso)

Celli.

poco 74 *a tempo* 75 *tr* *più lento*

Celli.

76 *a tempo* 77 *tr* 78 *allarg.* *a tempo*

Celli.

79 *allarg.* *poco rit.* 80 81 *più tranquillo* *poco accel. al* *Tempo I°* 82 *molto*
moderato

Celli.

83 *colla parte* *a tempo* 84 *colla parte*

Celli.

a tempo 85 86 *molto* 87 *Molto maestoso*
(poco meno mosso) *allargando* 88 *a tempo*

Celli.

89 *rit.* *a tempo* 90 *a tempo* 91 *tr*

Celli.

TIMPANI.

92 *molto larg.* *a tempo* *larg.* *a tempo* 93 *largamente* *a tempo*
Celli. *mf*

94 *Tempo I^o Allegro.* 95 *Nobilmente* 96 97 *tr.*
8 10 Celli. 4 Celli. Bassi. *ffz pp*

98 99 100 *tr.* *rit.*
4 5 Celli. *pp* 7 2

101 CADENZA (accompagnata)
Lento. Solo. *colla parte* *accel.* *rit.* 102 Cor. *rit.*
VI. I. *pp* E in C# 2

a tempo 103 *rit.* *poco animato* *rit.*
Solo. 1 1 1 6

104 Solo. *poco animato* *rit.* *accel.* 105 *a tempo* *molto rit.* *colla parte*
Solo. VI. I. Solo. *ppp*

106 SOLO (senza accomp.) *Adagio.* 107 *molto string.* *rit. molto*
A in B^b(H) VI. I. 2 1 VI. I.

lento 108 *Allegro molto, Tempo I^o* Celli pizz. 109 110
Solo. Bassi. 3 *pp* 4 4

111 *poco a poco più animato* 112 *sempre con anima*
Celli. 6 2 Celli. *p*

113 114 115 *tr.* *colla parte*
8 Celli. *ffz* *p* 2 Celli.

allargando *tr.* 116 *a tempo* 1
f *sf* *tr.* *sf* 3 *f*